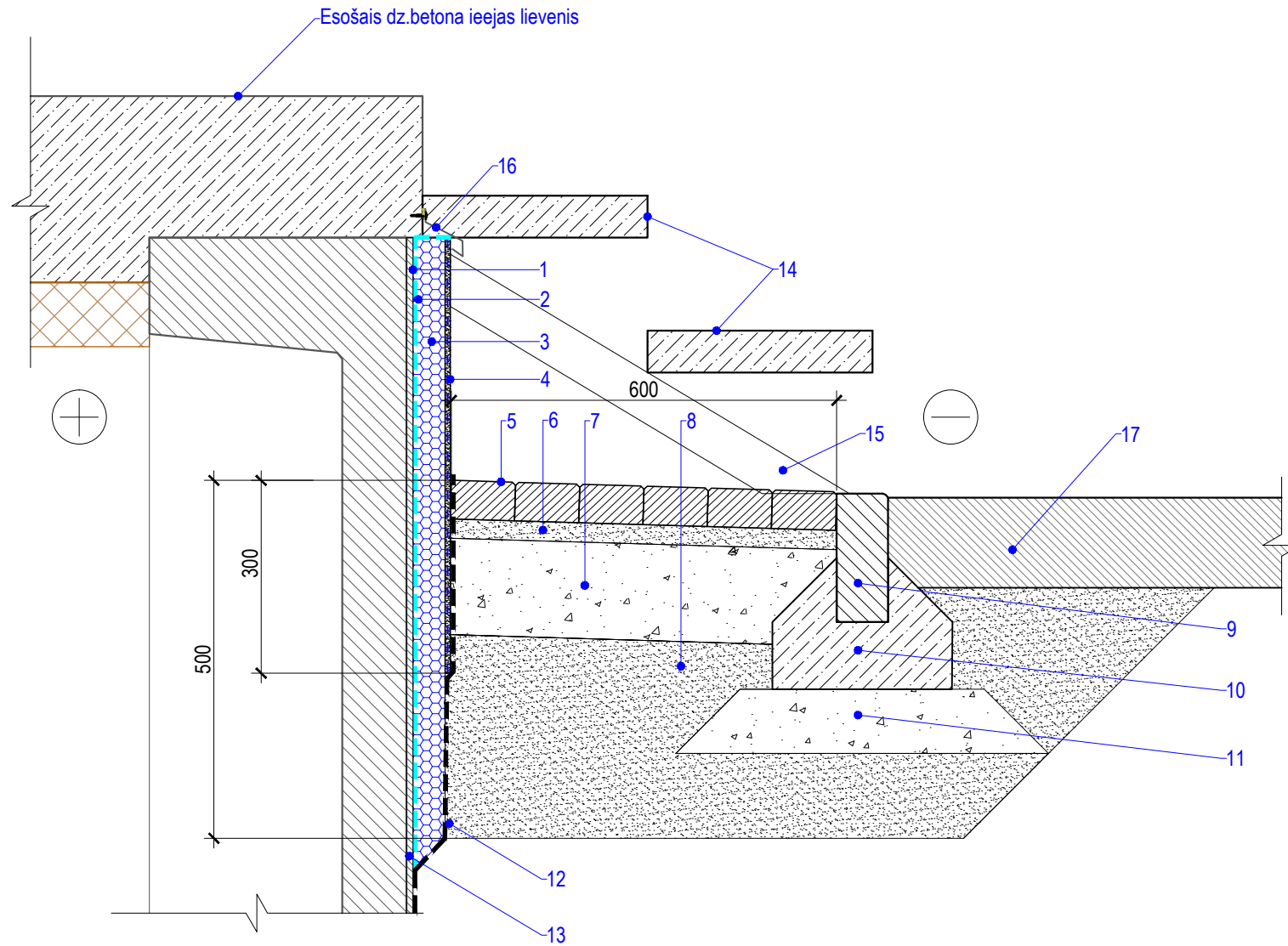
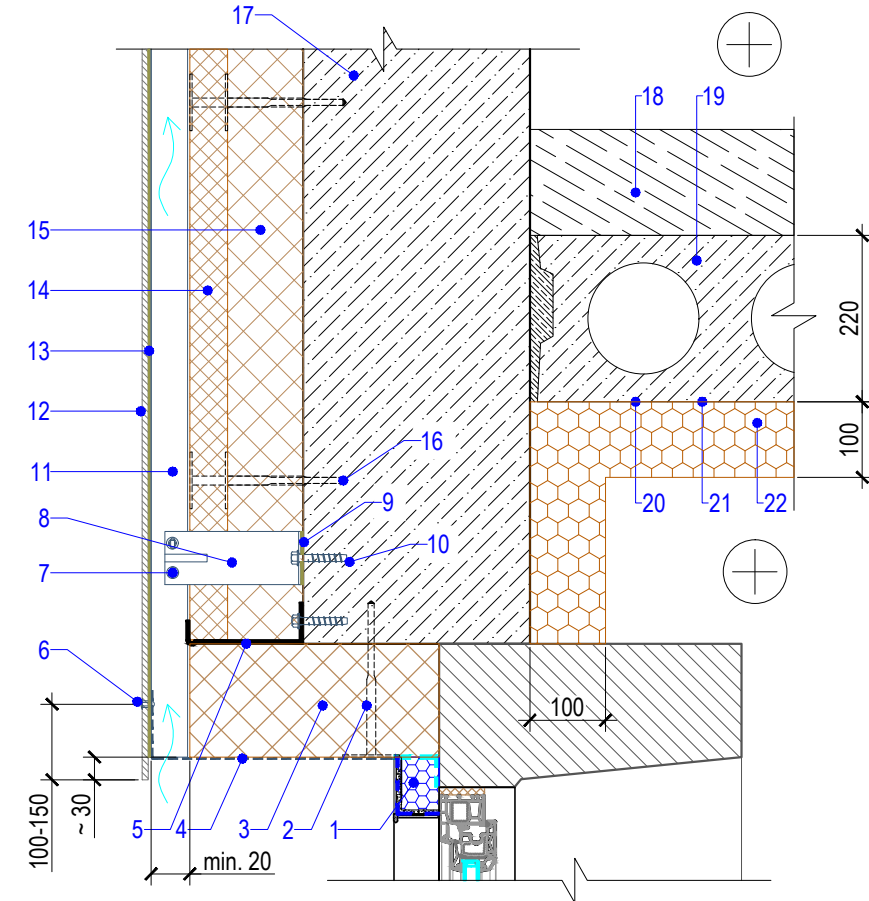


Mezģls "M-1"  
M 1:10




1. Bituma bāzes grunts CP-41 vai ekvivalents
2. Vertikālā divkomponentu hidroizolācija uz bituma-kaučuka bāzes CP-43 vai ekvivalents
3. Ekstrudēta putupolistirola siltumizolācija 50mm uz poliuretāna līmes,  $\lambda_D \leq 0,035$  (W/mK), virszemes daļā un 0,5m dziļumā zem ēkas apmales
4. Stikla šķiedras apmetuma siets 2 kārtās iestrādāts līmjavā, cokola gruntskrāsa, cokola apmetums (tai skaitā 300mm zem bruģakmens seguma), tonēta cokola krāsa
5. Betona bruģakmens 200x100x60mm (pelēks)
6. Blietētas sīkšķembas, fr.2-8mm, 30mm
7. Blietēts minerālmateriālu maisījums, fr. 0-45, NIII 150mm
8. Salizturīgais slānis, drenējoša smiltis 350mm, Kf>1m/dnn
9. Betona apmale BR.80.20.8
10. Betons C16/20
11. Blietētas šķembas, fr, 0-45mm, 100mm
12. Vertikālā divkomponentu hidroizolācija uz bituma-kaučuka bāzes CP-43 vai ekvivalents
13. Izlīdzinošais cementa javas apmetums uz attīrītas virsmas
14. Atjaunojami betona pakāpieni (pirms siltināšanas veikt pakāpienu pagaidu demontāžu)
15. Esošā pakāpienu nesošā metāla konstrukcija
16. Krāsots skārda lāsenis virs siltumizolācijas
17. Esošo dz. bet. ceļu plātņu seguma pārbūve pie ieejām uz asīm D, E, F, veidojot paštecēs kritumus nokrišņu ūdens novadīšanai pa reljefu

Mezģls "M-2"  
M 1:10



1. Ekstrudēta putupolistirola siltumizolācija 50mm ar uz poliuretāna līmes,  $\lambda_D \leq 0,035$  (W/mK), virszemes daļā un 0,5m dziļumā zem ēkas apmales (apdari skatīt mezglā "M-3")
2. Siltumizolācijas stiprinājums ar dībeli
3. Siltumizolācija - akmens vates plāksnes b=150mm,  $\lambda_D \leq 0,036$  W/mK uz poliuretāna līmes
4. Pretputnu siets
5. Cokola profils
6. Al kniede
7. Pašgriezošā skrūve nerūsējošā tērauda
8. Al konsole 180x40x3 /70
9. Termostarplika
10. Enkurs skrūve
11. Al L-profils 50x40x1,8 vai Al T-profils 110x50x1,8
12. Fasādes plāksnes b=8mm tonētas masā
13. Melna grunts SikaTack Panel Primer vai ekvivalents, vai UV noturīga melna līmlenta uz Al profila
14. Pretvēja akmens vates plāksnes b=50mm,  $\lambda_D \leq 0,036$  W/mK
15. Siltumizolācija - akmens vates plāksnes b=100mm,  $\lambda_D \leq 0,036$  W/mK
16. Siltumizolācijas stiprinājums ar dībeli
17. Esošie keramzītbetona sienu paneļi
18. Esošā grīdas konstrukcija
19. Esošās dobās dzelzsbetona pārseguma plātnes 220mm
20. Attīrīti un gruntēti griesti
21. Līmjava
22. Akmens vates lamellas b=100mm Paroc CGL 20cy,  $\lambda_D \leq 0,037$  (W/mK), vai ekvivalents

	SIA "Ceturtais stils" Saieta laukums 2A, Madona, LV-4801 Reģ. Nr. 55403015621, Būvķ. Nr. 1200-R		"Būvniecības ieceres dokumentācijas izstrādes un autoruzraudzības pakalpojumi daudzdzīvokļu dzīvojamās mājās "Šķieneri 10"		Pasūtījuma Nr. GES/1.32/LĪG/23/29
	Pasūtītājs: SIA „Gulbenes Energo Serviss” Reģ. Nr. 54603000121		Adrese: "Šķieneri 10", Šķieneri, Stradu pagasts, Gulbenes novads	Arhīva Nr.02.24. Stadija: BP	
Būvproj.d.vad.	Juris Moris	15.02.2024.	Rasējums:	MEZGLI "M-1"; "M-2"	
Izstrādāja	Uldis Daugulis	15.02.2024.	Mērogs:	1:10	Dat: 02.2024.
			Lapa:	AR-16	